



Promotion: 25% Mietrabatt auf 4-er Sets bis am 31. 12. 2008 (Preise exkl. MwSt.)



**Martin Mania DC1 (Wasser) und DC2 (Feuer), 100 W**

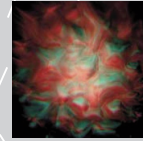
Lichteffekt für die Projektion von Flammen- oder Wassereffekten  
Einstellbare Fokussierung, Effekt-Drehgeschwindigkeit und -richtung

Mietpreis = 35.— 4-er Set = 105.—

Stand-alone-Betrieb (verschiedene Betriebsmodi für individuelle Einsatzzwecke)



Baugleiche Geräte



Effektvariante DC1



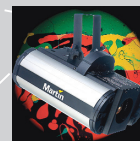
Effekt DC2

**Martin Mania DC3, 250 W**

Projiziert Ölscheiben-Effekte und erzeugt auf Ihrer Party, Show oder in der Diskothek psychedelische Effekte. Eignung: 5 bis 15 m

Mietpreis = 55.— 4-er Set = 165.—

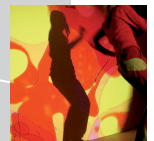
Stand-alone-Betrieb (Drehgeschwindigkeit regulierbar)



Gerät DC3



Einsatzbeispiele

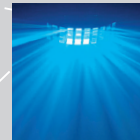


**American DJ Wave, Welleneffekt, 800 W, Dichrofilter**

Lichteffekt erzeugt 60 S-förmige, bewegte Wellenmuster. Besondere Wirkung entsteht durch Verwendung von Nebel. Eignung: 5–15 m

Mietpreis = 40.—

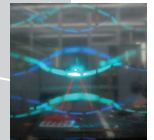
DMX, Stand-alone-Betrieb (Musik- od. Autotrigger) und Master/Slave-Funktion



Effekt Lichtaustritt



Effekt Projektion

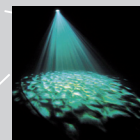


**American DJ H20, Wassersimulation, 250 W, Dichrofilter**

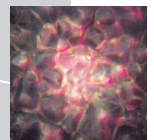
Entwickelt für Boden, Wand- bzw. Flächenprojektionen. Ideal für Hintergrundbeleuchtungen in Clubs; Lounge-Bars etc.

Mietpreis = 35.— 4-er Set = 105.—

Stand-alone-Betrieb mit zwei Betriebsmodi: Auto (wechselnde Farben), statisch



Effektbeispiele



**American DJ Topaz, Wassersimulation, 250 W, Dichrofilter**

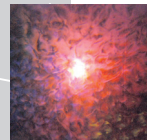
Lichteffekt erzeugt durch verschiedene Effektgläser farbige Flächen, die ähnlich einer gekräuselten Wasseroberfläche aussehen.

Mietpreis = 35.—

Stand-alone-Betrieb (drei Betriebsmodi für individuelle Einsatzzwecke)



Effektbeispiele

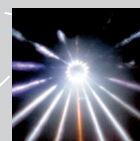


**Showtec Giant, Zentraleffekt, HMI-575 W**

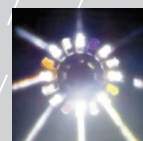
Zentraleffekt mit 16 beweglichen Spiegeln. Acht eingebaute, automatische Programme. Eignung: 5 bis 15 m. (Achtung Gewicht: 38 Kg)

Mietpreis = 90.— inklusive Original-Kabelsteuerung!

DMX, Stand-alone-Betrieb (Musik- od. Autotrigger), Kabelsteuerung



Effektbeispiele



Fernsteuerung